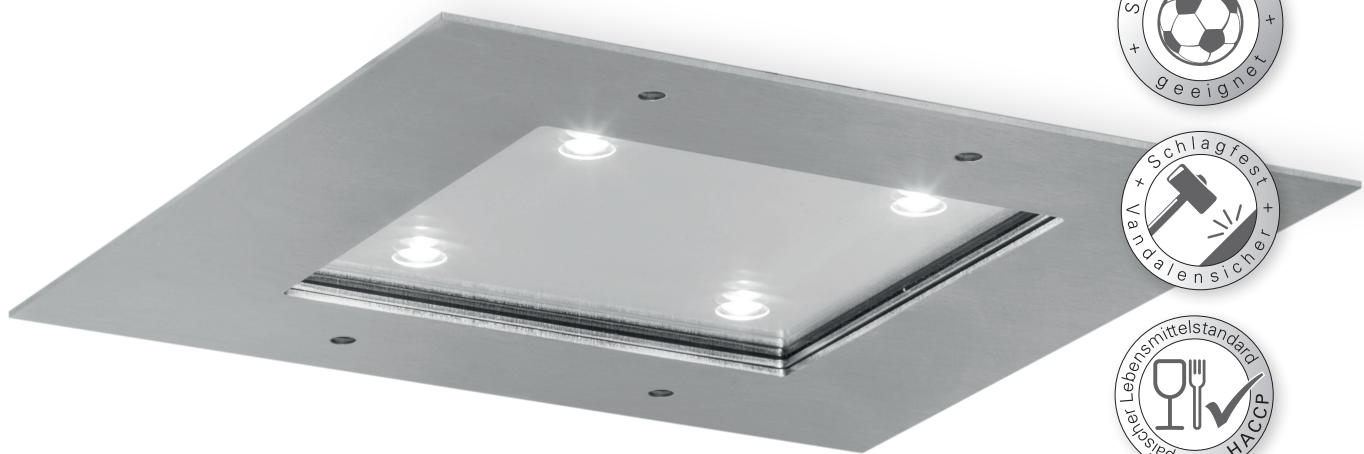


PRIMUS PS4 IP65 | IK10 LED



PS4D | IP65 | SYSTEM-LEUCHTE AKKU-LEUCHTE



PS4E | IP65 | SYSTEM-LEUCHTE AKKU-LEUCHTE

Unsere PS4 ist ein wahrer Alleskönner. Die hohe Schutzart sowie die schlagfeste und ballwurfsichere Gehäuseausführung macht PS4 zur richtigen Wahl in Sportstätten, öffentlichen Bereichen, Schwimmbädern und Lebensmittelproduktionsstätten (IFS-Standard und HACCP-Verordnung).

Schutzart	IP65	
Schlagfestigkeit	IK10	
Schutzklasse	I	
Gehäusematerial	Edelstahl	
Gehäusefarbe/Oberfläche	gebürstet	
Anschlussklemme	3 x 2,5 ² für Durchgangsverdrahtung	
Leuchtmittel	4 x 1 W Power-LED	
Umgebungstemperatur	-20° C bis +40° C	0° C bis +40° C
Anschlussleistung (AC/DC)	13,2 VA/6,7 W	
Anschlussspannung	230V ± 10 %, 50/60 Hz/176-275 V DC	230V ± 10 %, 50/60 Hz
Akku	3,6 V/2,5 Ah (NiCd)	

VARIANTEN

1 h mit Auto-Check mit BUS-Check		• •
3 h mit Auto-Check mit BUS-Check		• •
8 h mit Auto-Check mit BUS-Check		• •
ohne Überwachungsbaustein	•	
mit Überwachungsbaustein	•	
mit DALI-Überwachung	•	

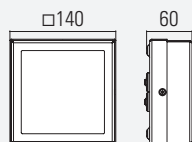
BESONDERHEIT

- Hohe Schutzart (IP65)
- Ballwurfsichere Ausführung - für Sportstätten geeignet
- Chlorbeständiges Gehäuse - für Schwimmbäder geeignet
- Erfüllt den IFS-Standard sowie die HACCP Verordnung (Lebensmittelindustrie)

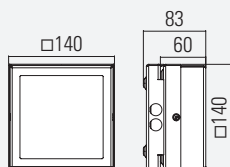
OPTIONEN/ZUBEHÖR

- Abgesetzte Versorgungseinheit (Akku-Leuchte) zur Montage in temperiertem Bereich. Verbindungsleitung max. 4 m (2,5 mm²) bauseits*.
- Betonadapter für Aufputzinstallation
- Wandauslegerarm (in 15° Rasterschritten arretierbar)
- Aluminiumgehäuse in RAL 9016 (weiß) und RAL 7024 (graphitgrau) | Weitere Farben auf Anfrage

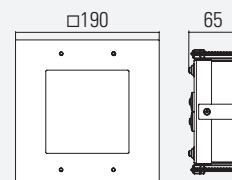
PS4D DECKENMONTAGE



DECKENMONTAGE MIT BETONADAPTER

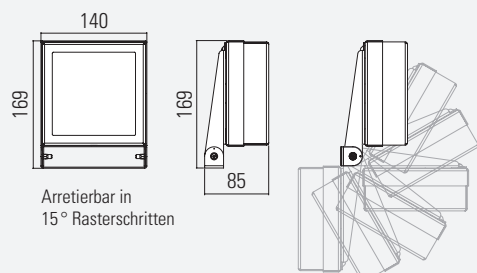


PS4E DECKENEINBAUMONTAGE



Deckenausschnitt: 170 x 170 mm
Maximale Deckenstärke: 42 mm

PS4A WAND AUSLEGERMONTAGE



*ABGESETZTE VERSORGUNGSEINHEIT (OPTIONAL)

