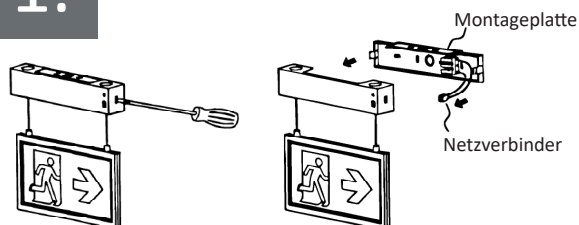


distance de visibilité	30 m
matériau du boîtier	Polycarbonat, PMMA
couleur du boîtier	blanc, RAL 9016
source lumineuse	LED
puissance	max. 5.2 W
tension d'entrée	220 – 240 V AC, 50/60 Hz
accumulateur	LiFePO4, 6.4 V, 600 mAh
autonomie	1 heure
indice de protection	IP 40
classe d'isolation	II
température de fonctionnement	0 à +40 °C
type de montage	plafond et mural
optionnelle	faux-plafond (avec accessoires du kit d'installation)
longueur de câble	max. 1.0 m
borne de raccordement	câblage traversant (L, L', N) jusqu'à 2.5 mm ²
application	signalisation de la voie d'évacuation
inclus dans la livraison	set de pictogramme universel zu BETA II



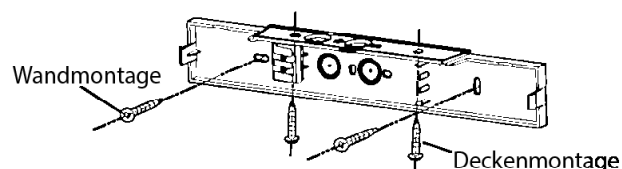
- procédure d'essai automatisée pour un bas effort d'inspection
- pour mode permanent et mode secours avec 1 heure fonctionnement autonome
- bas en consommation d'énergie
- LEDs avec une longue durée de vie (50'000 h)
- analyse simple des erreurs et indication de l'état par affichage LED
- 1 minute retard de la rétrogradation après le retour du réseau

1.



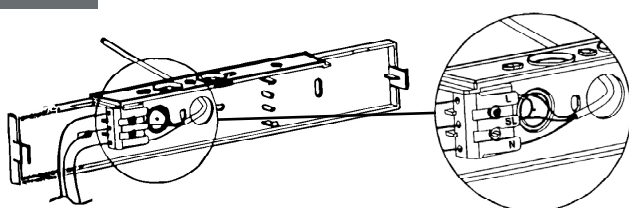
1. Insérez un tournevis plat dans la fente sur le côté de la lampe.
2. Retirez la plaque de montage de la lampe.
3. Débranchez le cordon d'alimentation de l'électronique.

2.



1. Retirer la douille de câble appropriée au milieu de la plaque de montage et la douille à vis appropriée.
2. Faites passer les câbles par l'entrée de câble.
3. Fixer la plaque de montage sur la surface de montage souhaitée à l'aide des vis.

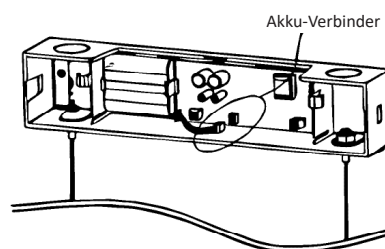
3.



1. Raccordez le câble d'alimentation au bornier de raccordement

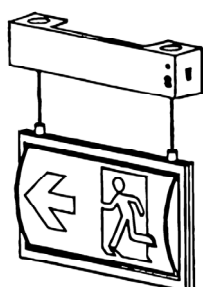
(voir instructions de service et remarques selon les instructions de câblage).

4.



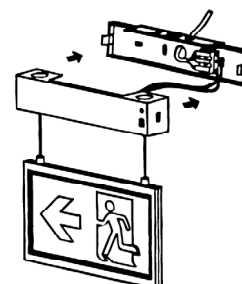
1. Brancher la fiche de l'accumulateur sur la fiche de l'électronique.

5.



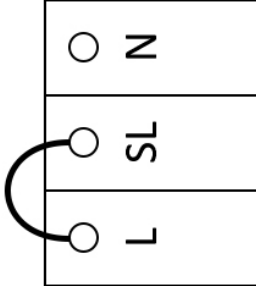
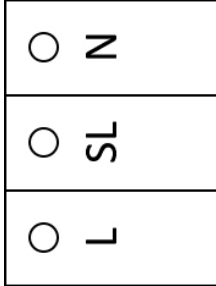
1. Retirez le pictogramme sur la lampe en le pliant légèrement.
2. Placez le pictogramme souhaité sur la surface en le pliant légèrement. Le film se fixe ensuite sur le luminaire.

6.



1. Rebranchez le câble d'alimentation retiré au point 1 à l'électronique.
2. Insérez le luminaire dans la plaque de montage montée.

instruction de câblage

<p>circuit continu</p> <p>conducteur neutre</p> <p>fil de la lampe</p> <p>conducteur polaire</p>  <p>Raccordez L et N au réseau et laissez le pont entre SL et L.</p>	<p>circuit de secours</p> <p>conducteur neutre</p> <p>fil de la lampe</p> <p>conducteur polaire</p>  <p>Raccordez L et N à l'alimentation réseau et retirez le pont entre SL et L.</p>
---	--